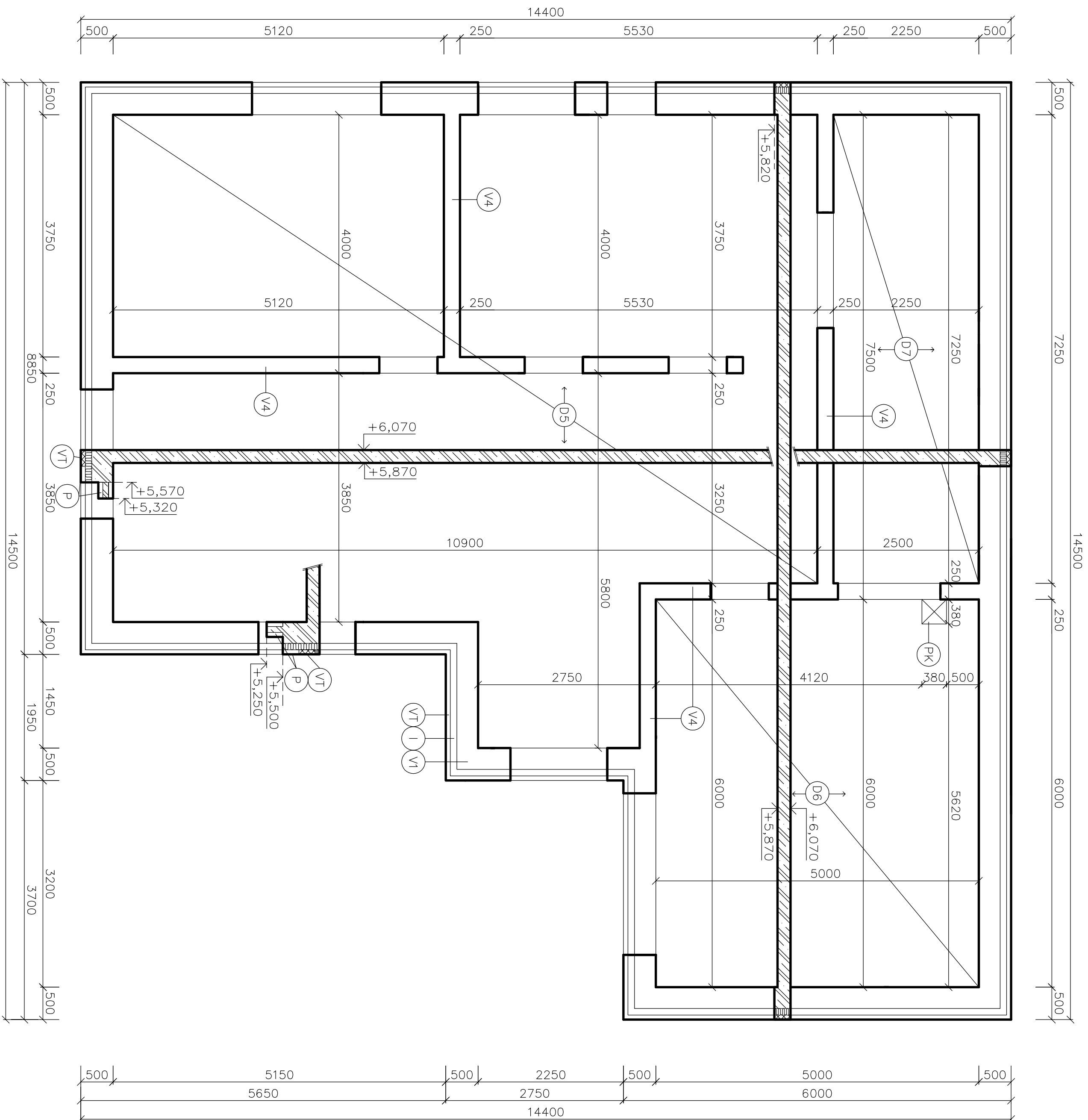


# MONOLITICKÝ STROP NAD 2. NP

M 1:50




### LEGENDA MATERIALŪ:

ŽELEZOBETON C20/25 S VÝZTUŽÍ B500E

## POZNÁMKA:

- |    |  |
|----|--|
| D5 | ŽELEZOBETONOVÁ MONOLITICKÁ DESKA 10,90 x 7,85 mm, TL. 0,20 m, 17,11 m <sup>3</sup> |
| D6 | ŽELEZOBETONOVÁ MONOLITICKÁ DESKA 5,00 x 6,00 mm, TL. 0,20 m, 6,00 m <sup>3</sup>   |
| D7 | ŽELEZOBETONOVÁ MONOLITICKÁ DESKA 2,25 x 7,25 mm, TL. 0,20 m, 3,26 m <sup>3</sup>   |
| I  | TEPELNÁ IZOLACE ISOVER EPS 100F, 0,037 W/mK  |
| P  | POROTHERM PŘEKLADY: VARIO, 7, 7 – VIZ VÝPIS PŘEKLADŮ                               |
| PK | OTVOR PRO PROSTUP KOMÍNA 380x380 mm  |
| S  | ŽELEZOBETONOVÉ PREFABRIKOVANÉ LOMENICOVÉ SCHODIŠTĚ, VÝSTUŽ NAVRŽENA DLE STATIKA    |
| V1 | ZTUŽUJÍCÍ POZEDNI VĚNEC 200x300 mm   |
| V4 | ZTUŽUJÍCÍ POZEDNI VĚNEC 150x250 mm   |
| V7 | VĚNCOVKA V78/23,8 P15, UKLÁDANÁ DO MALTY   |

0,000 = 243,00 m n.m., B.p.v. / SOUŘADNICOVÝ SYSTÉM S-JTSK

DRUH PRÁCE	BAKALÁŘSKÁ PRÁCE		 VYSOKÉ UČENÍ TECHNICKÉ V BRNĚ FAKULTA STAVEBNÍ ÚSTAV POZEMNÍHO STAVITELSTVÍ
VYPRACOVÁN	Záznam kardského		
KONTROLOVAL	Ing. arch. Ivana Uříkaldová		
STAVEBNÍK	Záznam kardského, Plenský Dorek 95, 798 43 Plen		
MÍSTO STAVBY	Prostějov, Domamyslská / k. ú. Domamyslsce, p. č. 208/6		
NAZEV STAVBY	RODINNÝ DŮM S FOTOATELIÉREM		
	-		
STAVEBNÍ OBJEKT	RODINNÝ DŮM S FOTOATELIÉREM		
ČÁST	DLE VÝHLÁŠKY č. 499/2006 Sb.		
OBSAH:			
MONOLITICKÝ STROP NAD 2. NP			